

# SPRINKENHOF

Burchardstraße 8-14, 20095 Hamburg-Altstadt (City)

## **Büros im historischen Sprinkenhof im Kontorhausviertel. Modern und mit viel Spielraum!**

Der „Sprinkenhof“ wurde zwischen den Jahren 1924-1943 - unweit des Hamburger Hauptbahnhofes und inmitten des charmanten und historischen Kontorhausviertels - erbaut. 2002 wurde das Haus dann vollumfänglich saniert und auf einen modernen, technischen Stand gebracht. Daraus resultieren die charmanten Büros und Arbeitswelten in diesem, auch über Hamburgs Grenzen hinaus, bekannten Gebäude.

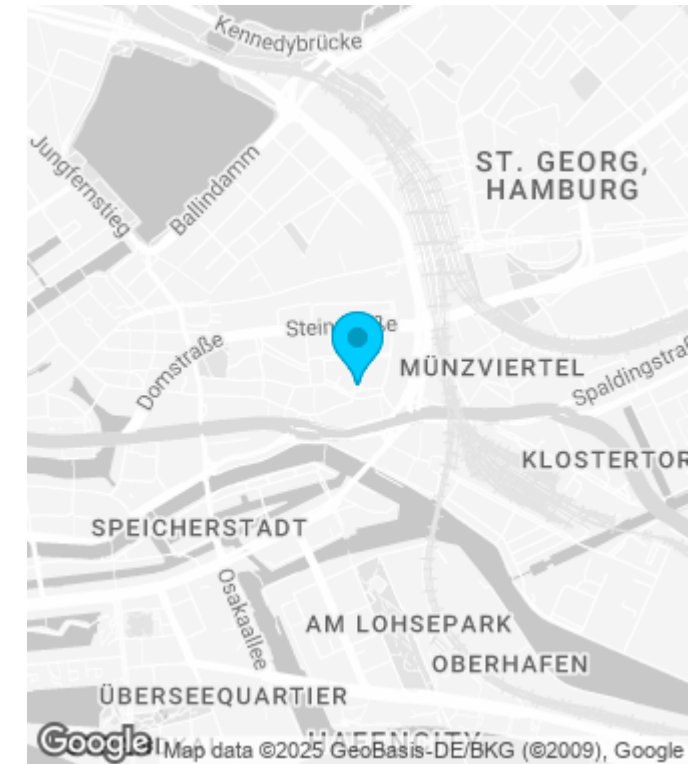
Im Zuge der Baumaßnahmen wurden die Zugänge und Treppenhäuser umfangreich aufgearbeitet, der Paternoster modernisiert und moderne Akzente gesetzt,...

[WEITERLESEN](#)

SPRINKENHOF

SPRINKENHOF

SPRINKENHOF



# SPRINKENHOF

Burchardstraße 8-14, 20095 Hamburg-Altstadt (City)

## Flächenplan

Stock	Gebäude A	Gebäude B	Gebäude C	Gebäude D	Gebäude E	Freie Mietfläche
6	VERMIETET					-
5	VERMIETET			VERMIETET		-
4	666 QM			628 QM		1.294 QM
3	VERMIETET	VERMIETET	VERMIETET			-
2	280 QM		VERMIETET			280 QM
1	661 QM		625 QM			1.286 QM
0	349 QM					349 QM

# SPRINKENHOF

Burchardstraße 8-14, 20095 Hamburg-Altstadt (City)

Stock	Gebäude A	Gebäude B	Gebäude C	Gebäude D	Gebäude E	Freie Mietfläche
	1.956 QM	1.956 QM	1.640 QM	1.640 QM	1.602 QM	3.209 QM

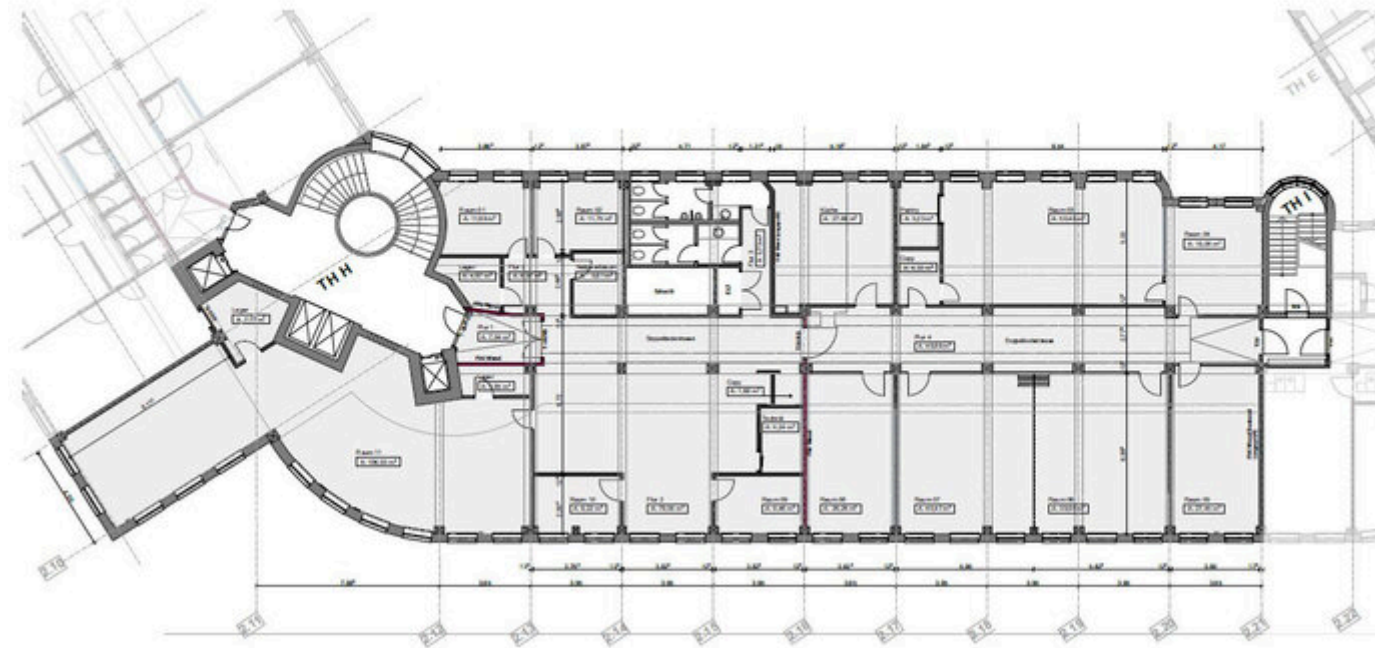
# SPRINKENHOF

Burchardstraße 8-14, 20095 Hamburg-Altstadt (City)

## Gebäudegrundrisse

Gebäude A - 4. Stock

### 4. Obergeschoss mit ca. 666 QM



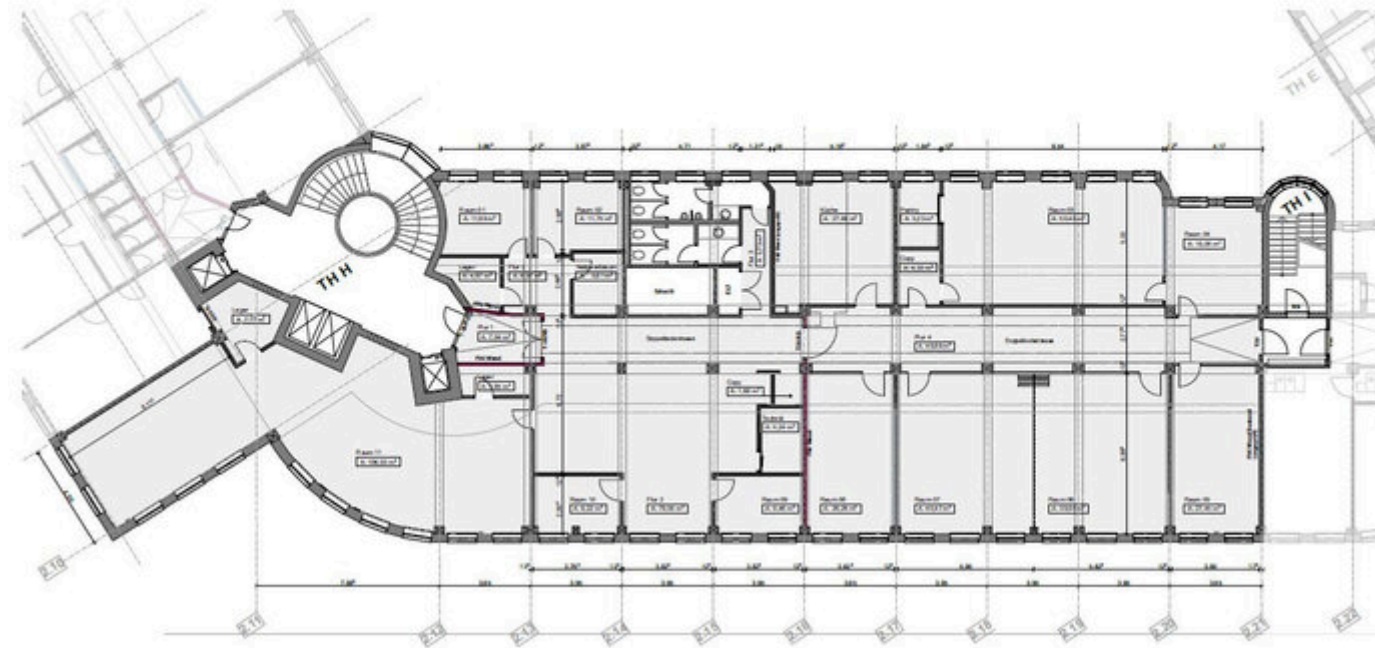
# SPRINKENHOF

Burchardstraße 8-14, 20095 Hamburg-Altstadt (City)

## Gebäudegrundrisse

Gebäude B - 4. Stock

### 4. Obergeschoss mit ca. 666 QM



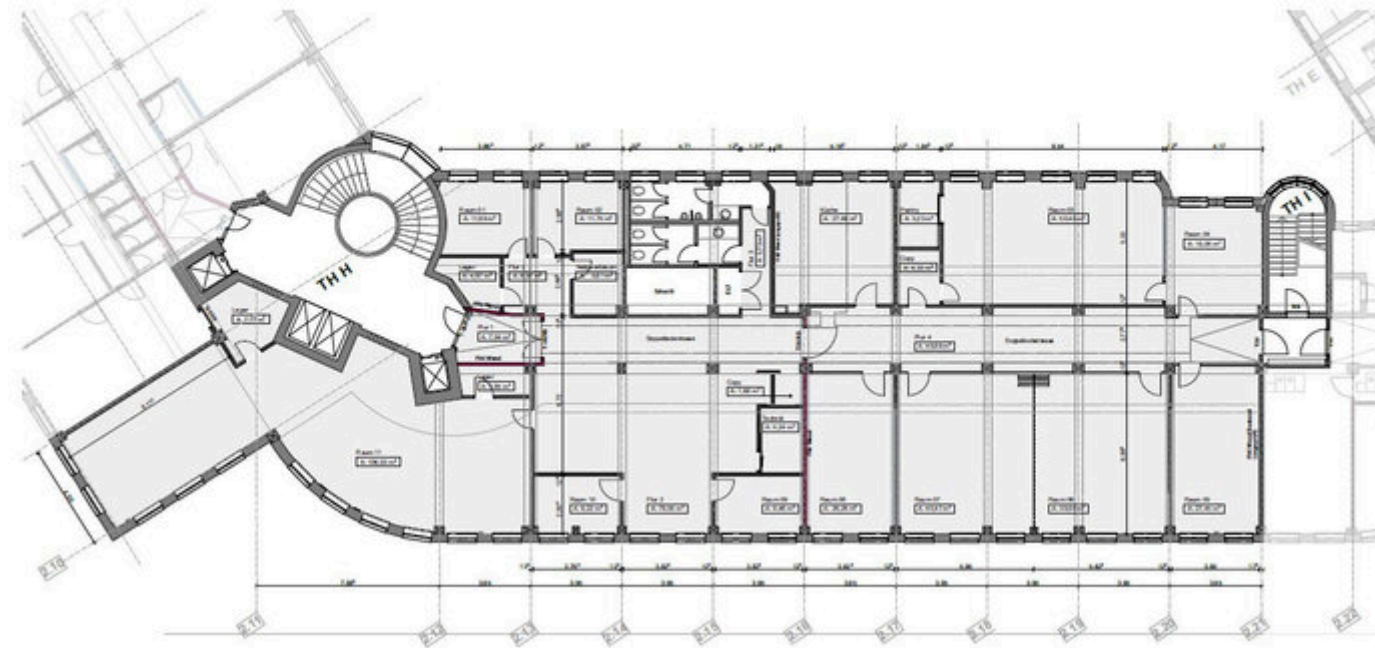
# SPRINKENHOF

Burchardstraße 8-14, 20095 Hamburg-Altstadt (City)

## Gebäudegrundrisse

Gebäude C - 4. Stock

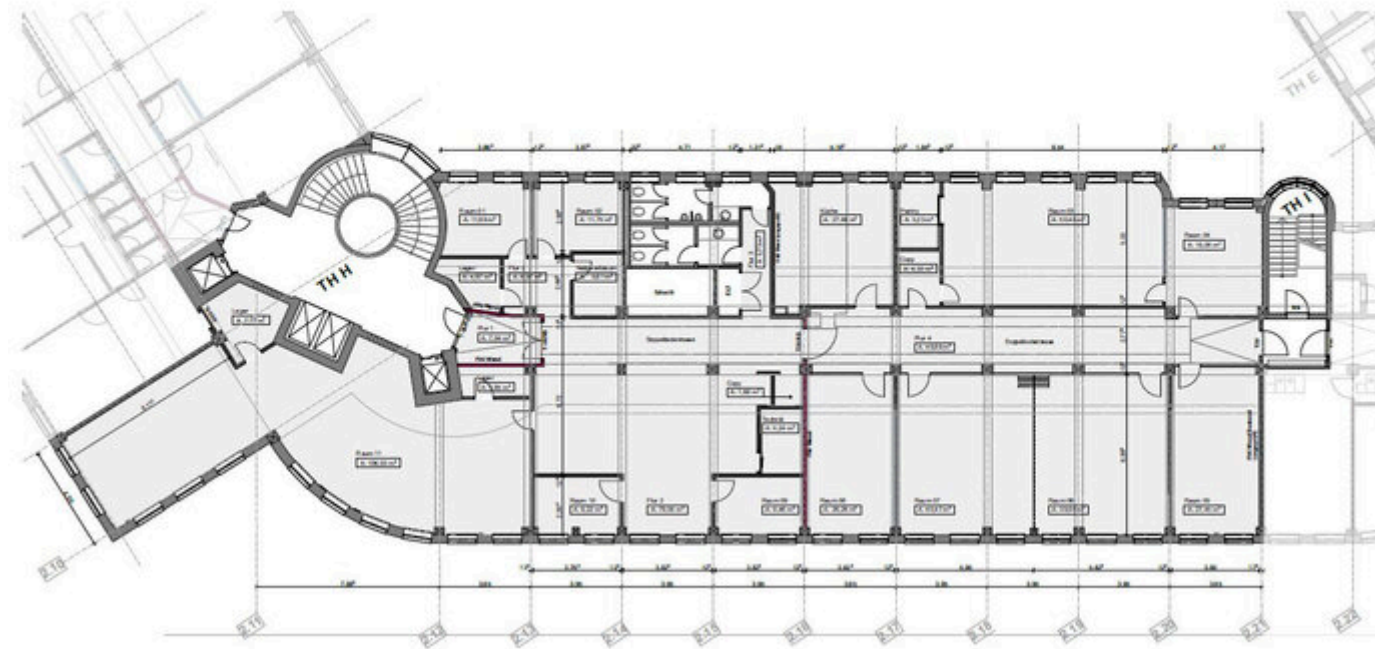
### 4. Obergeschoss mit ca. 666 QM



## Gebäudegrundrisse

Gebäude D - 4. Stock

### 4. Obergeschoss mit ca. 666 QM





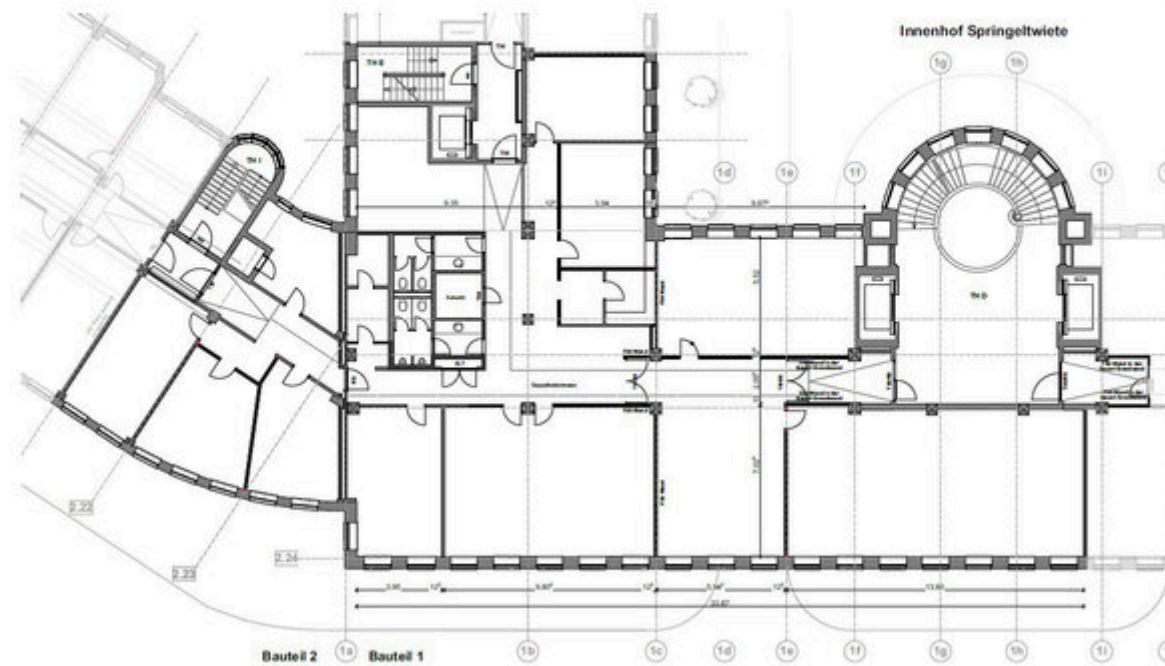
# SPRINKENHOF

Burchardstraße 8-14, 20095 Hamburg-Altstadt (City)

## Gebäudegrundrisse

Gebäude E - 4. Stock

### 4. Obergeschoss mit ca. 628 QM





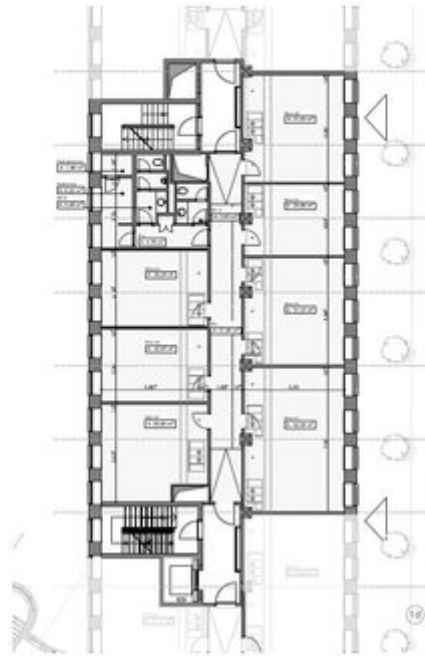
# SPRINKENHOF

Burchardstraße 8-14, 20095 Hamburg-Altstadt (City)

## Gebäudegrundrisse

Gebäude A - 2. Stock

**2. Obergeschoss mit ca. 280 QM**



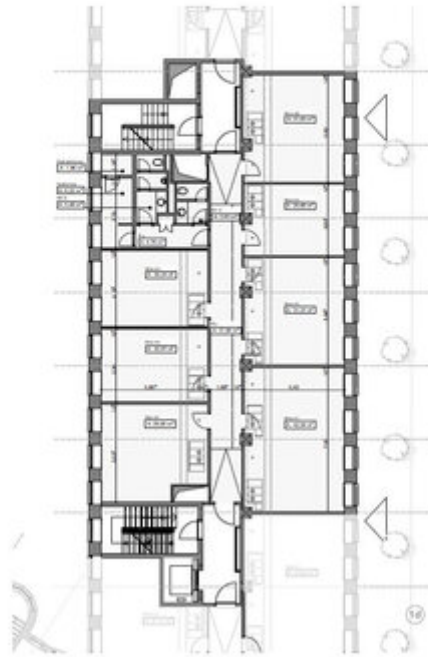
# SPRINKENHOF

Burchardstraße 8-14, 20095 Hamburg-Altstadt (City)

## Gebäudegrundrisse

Gebäude B - 2. Stock

**2. Obergeschoss mit ca. 280 QM**



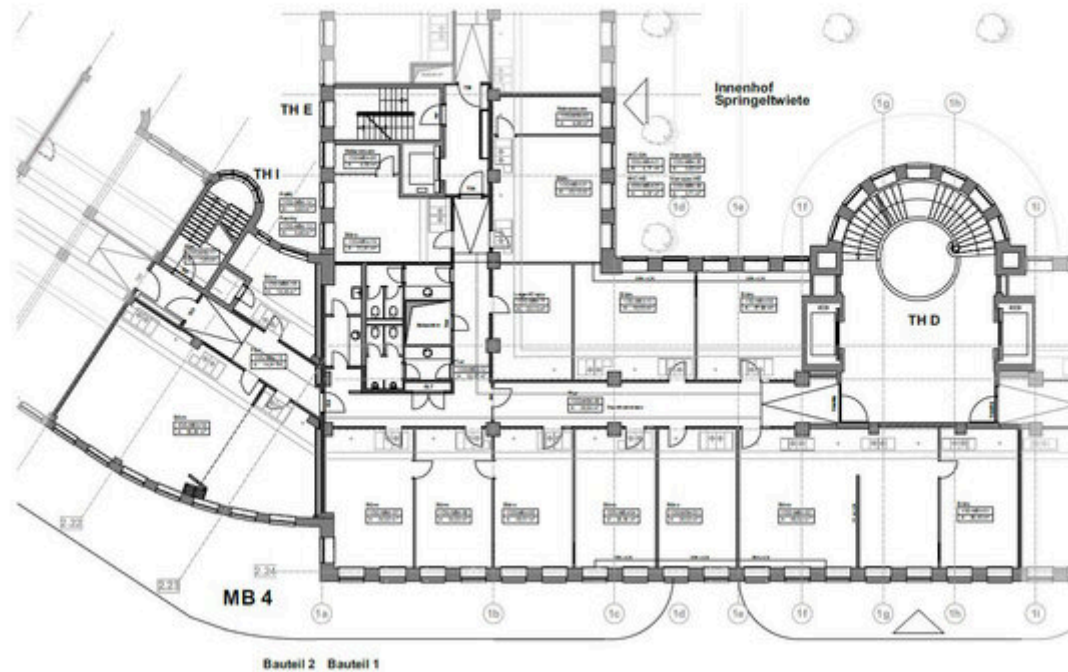
# SPRINKENHOF

Burchardstraße 8-14, 20095 Hamburg-Altstadt (City)

## Gebäudegrundrisse

Gebäude A - 1. Stock

### 1. Obergeschoss mit ca. 661 QM



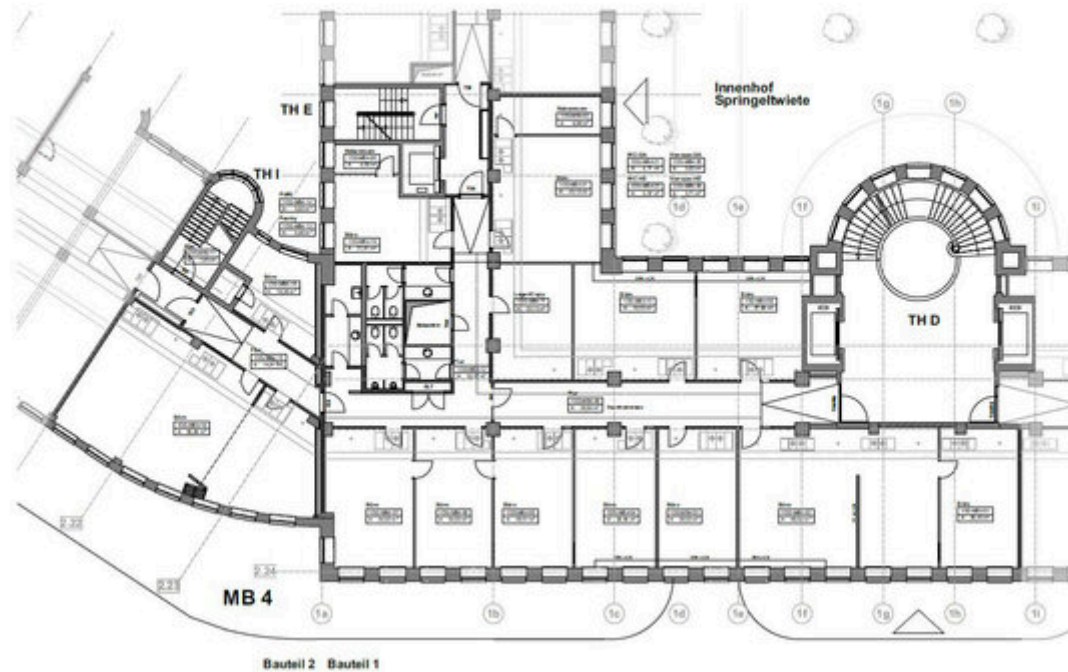
# SPRINKENHOF

Burchardstraße 8-14, 20095 Hamburg-Altstadt (City)

## Gebäudegrundrisse

Gebäude B - 1. Stock

### 1. Obergeschoss mit ca. 661 QM



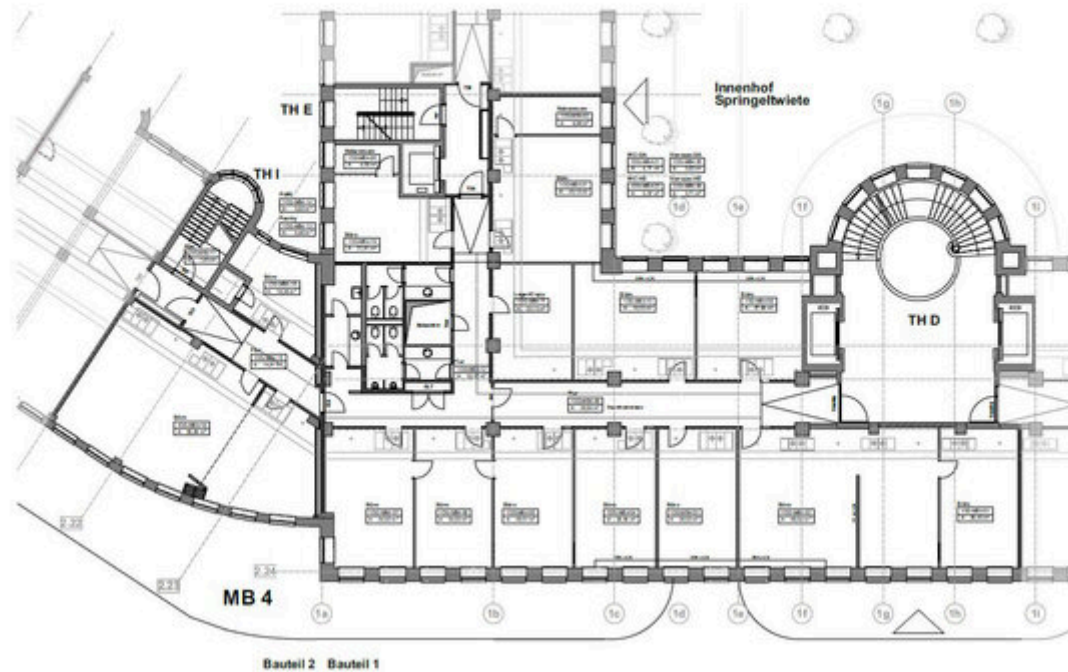
# SPRINKENHOF

Burchardstraße 8-14, 20095 Hamburg-Altstadt (City)

## Gebäudegrundrisse

Gebäude C - 1. Stock

### 1. Obergeschoss mit ca. 661 QM



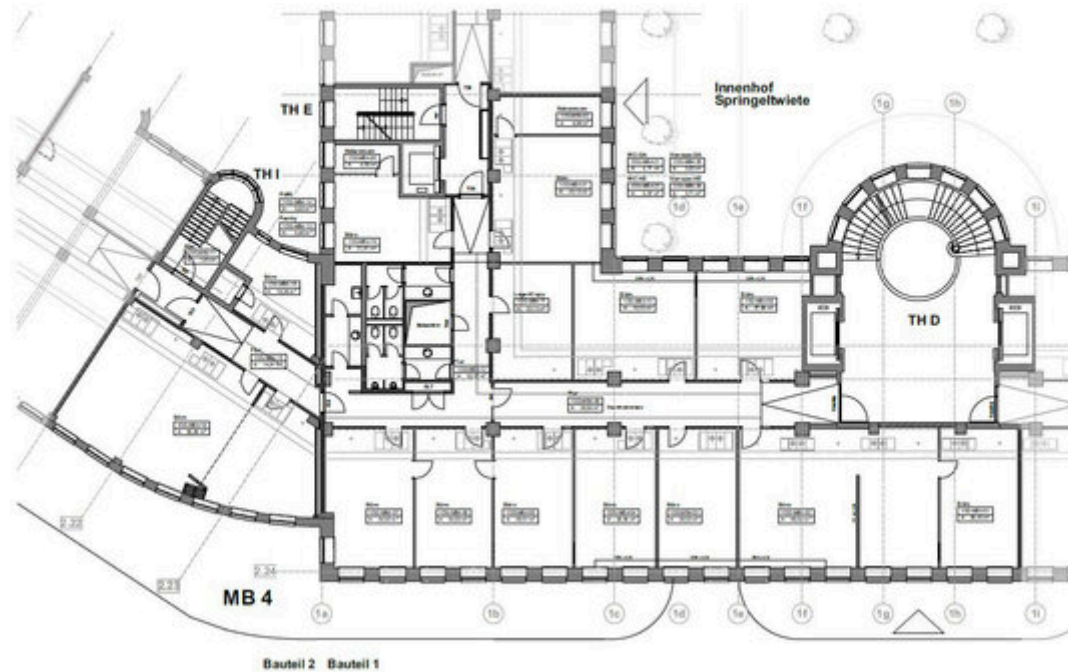
# SPRINKENHOF

Burchardstraße 8-14, 20095 Hamburg-Altstadt (City)

## Gebäudegrundrisse

Gebäude D - 1. Stock

### 1. Obergeschoss mit ca. 661 QM



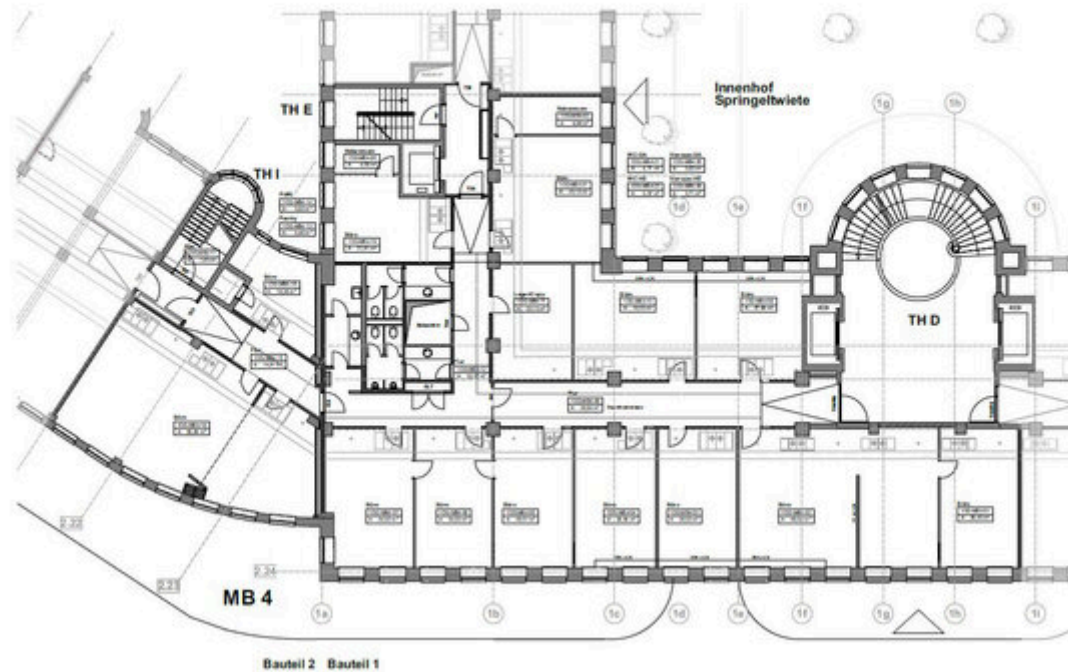
# SPRINKENHOF

Burchardstraße 8-14, 20095 Hamburg-Altstadt (City)

## Gebäudegrundrisse

Gebäude E - 1. Stock

### 1. Obergeschoss mit ca. 661 QM





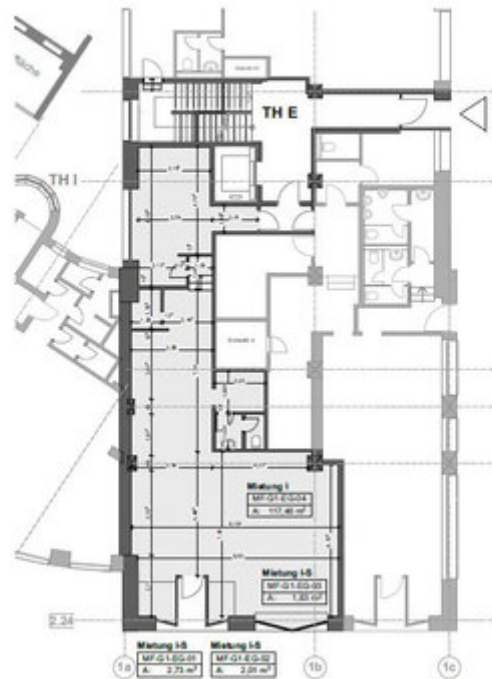
# SPRINKENHOF

Burchardstraße 8-14, 20095 Hamburg-Altstadt (City)

## Gebäudegrundrisse

Gebäude A - 0. Stock

**Erdgeschoss mit ca. 349 QM**



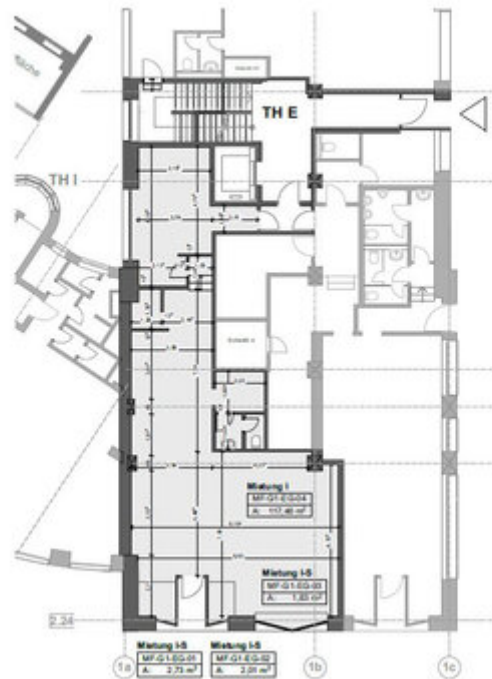
# SPRINKENHOF

Burchardstraße 8-14, 20095 Hamburg-Altstadt (City)

## Gebäudegrundrisse

Gebäude B - 0. Stock

**Erdgeschoss mit ca. 349 QM**



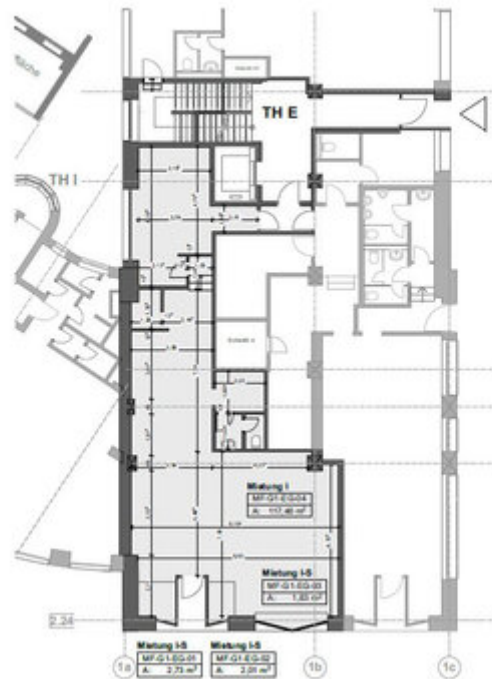
# SPRINKENHOF

Burchardstraße 8-14, 20095 Hamburg-Altstadt (City)

## Gebäudegrundrisse

Gebäude C - 0. Stock

**Erdgeschoss mit ca. 349 QM**



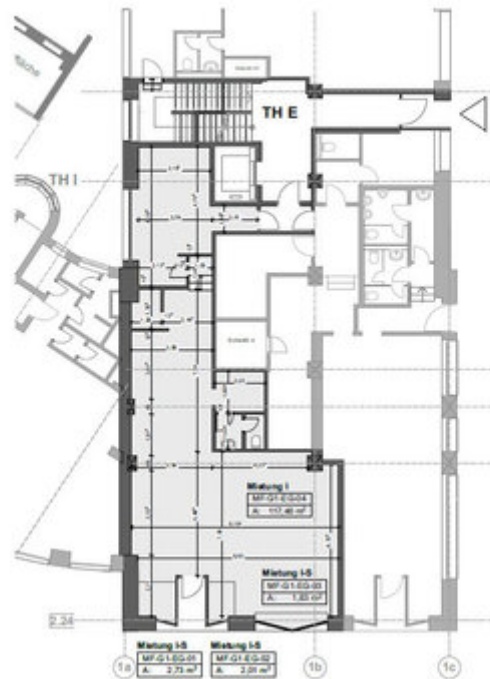
# SPRINKENHOF

Burchardstraße 8-14, 20095 Hamburg-Altstadt (City)

## Gebäudegrundrisse

Gebäude D - 0. Stock

**Erdgeschoss mit ca. 349 QM**



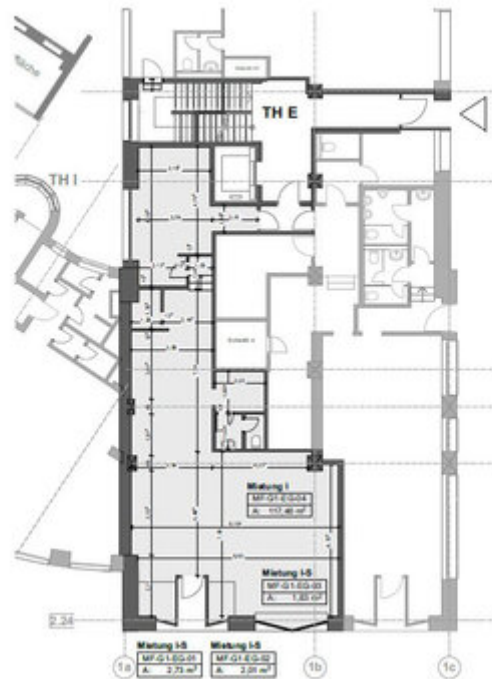
# SPRINKENHOF

Burchardstraße 8-14, 20095 Hamburg-Altstadt (City)

## Gebäudegrundrisse

Gebäude E - 0. Stock

**Erdgeschoss mit ca. 349 QM**



# SPRINKENHOF

Burchardstraße 8-14, 20095 Hamburg-Altstadt (City)

## Besonderheiten

Denkmalschutz

Gastronomie im Haus

gute ÖPNV Anbindung

Lagerflächen

Provisionsfreie Anmietung

## Ausstattung

außenliegender Sonnenschutz

Barrierefrei

Fahrradstellplätze

Glasfaser

Verkabelung über Bodentanks

SPRINKENHOF

SPRINKENHOF

SPRINKENHOF

# ***Ihre Vorteile***

*Kundenservice schreiben wir groß. Dies sind die Vorteile einer Zusammenarbeit mit uns.*

---

## ***Umzugsübernahme***

Im Zuge unseres bewährten Umzugsmanagements bieten wir Euch einen unschlagbaren Mehrwert. Finden wir Euer neues Büro in Hamburg, organisieren wir mit ausgewählten Partnern den Umzug von A nach B. Die Kosten dafür übernehmen wir!

## ***All-In-One Konzept***

Durch ein hervorragendes Netzwerk an Partnern helfen wir Euch bei diversen Themen über die reine Bürosuche hinaus. Beispielsweise bei der Gestaltung Eures Arbeitskonzeptes, der Vermarktung ungenutzter Arbeitsplätze, der Beschaffung von Möbeln oder dem Umzug.

## ***Digitale Zusammenarbeit***

Keine Lust auf einzelne Exposés und einen vollen Posteingang? Als erfahrene Profis mit einem Sinn für die Digitalisierung und Technik sparen wir Euch mit Hilfe von innovativen Tools und einer unkomplizierten Kommunikation viel Zeit bei der Suche.

## ***Kostenfreier Service***

Die Dienstleistung von hellomonday ist für Euch in der Regel vollkommen kostenfrei. Wieso? Wir erhalten unser Honorar vom Vermieter und haben dadurch die Möglichkeit etwas zurückzugeben - beispielsweise in Form der Umzugskostenübernahme.

## ***Gelernte Immobilienprofis***

Als gelernte Immobilienexperten und Pioniere des „New Real Estate“ haben wir ein Ziel - Euer Traumbüro. Auf dem Weg dorthin nutzen wir digitale Tools, neueste Technologien und kombinieren diese mit einer hervorragenden und persönlichen Beratung.



# SPRINKENHOF

Burchardstraße 8-14, 20095 Hamburg-Altstadt (City)

**Wir sind für Dich da.**

**Ich freue mich darauf, dich bei deinem Vorhaben zu unterstützen.**

Alpay Gürses

Telefon: 040 - 60 77 175 - 90

E-Mail: [alpay@hellomonday.de](mailto:alpay@hellomonday.de)

Besucht uns auf:



SPRINKENHOF

SPRINKENHOF

SPRINKENHOF

Dieses Mietangebot ist freibleibend und unter dem Vorbehalt der Zwischenvermietung. Alle Daten beruhen auf den Informationen des Eigentümers, für die wir keine Haftung übernehmen. Sollte unser Angebot nicht mit dem Hinweis "provisionsfrei" gekennzeichnet sein, erfolgt eine Anmietung courtagepflichtig in nachfolgender Höhe: drei Brutto-Monatsmieten = Netto-Kaltmiete + Betriebs- und Heizkostenvorauszahlung zzgl. der gesetzlichen Mehrwertsteuer x 3