

LINDLEY CARRÉE

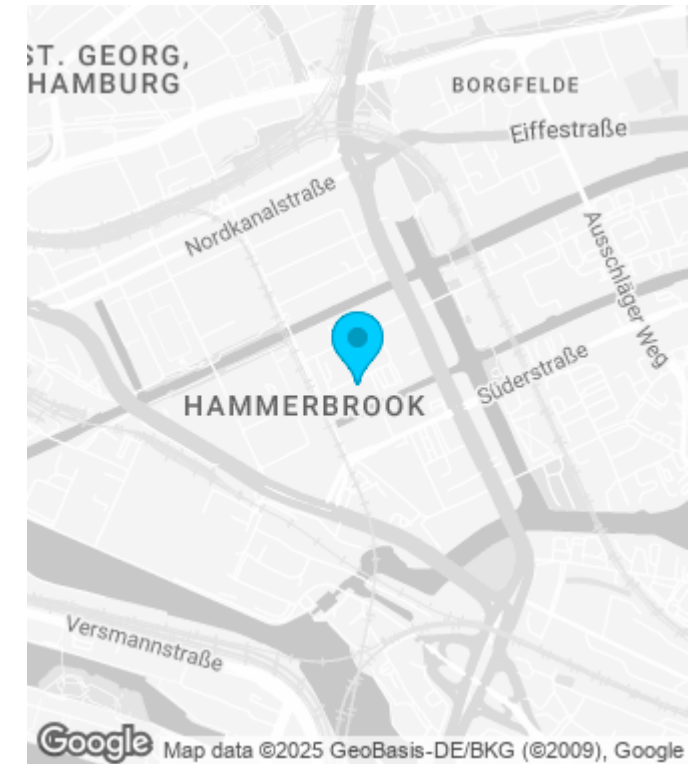
Sachsenstraße 4-8, 20097 Hamburg-Hammerbrook

Lindley Carrée - Nachhaltige Büroflächen in Hamburgs City-Süd

In bester und dennoch ruhiger Lage der City-Süd (Hammerbrook) befindet sich das Lindley Carrée – ein moderner Green-Building-Neubau mit LEED-Zertifizierung. Namhafte Unternehmen wie die "neue leben"-Versicherung haben sich hier bereits angesiedelt.

Ein aufwendig gestalteter Innenhof mit hoher Aufenthaltsqualität bietet direkten Zugang zum angrenzenden Kanal – ein perfekter Ort zum Durchatmen und für entspannte Pausen. Über diesen Bereich gelangt ihr auch zu den fünf Erschließungskernen, die zu...

[WEITERLESEN](#)



LINDLEY CARRÉE

Sachsenstraße 4-8, 20097 Hamburg-Hammerbrook

Flächenplan

Stock	Gebäude A	Gebäude B	Gebäude C	Gebäude D	Gebäude E	Freie Mietfläche	
7	VERMIETET					-	
6	VERMIETET	VERMIETET	VERMIETET	VERMIETET	VERMIETET	-	
5	1.022 QM		VERMIETET	VERMIETET	VERMIETET	VERMIETET	1.022 QM
4	VERMIETET					-	
3	316 QM					316 QM	
2	1.721 QM					1.721 QM	
1	VERMIETET					-	

LINDLEY CARRÉE

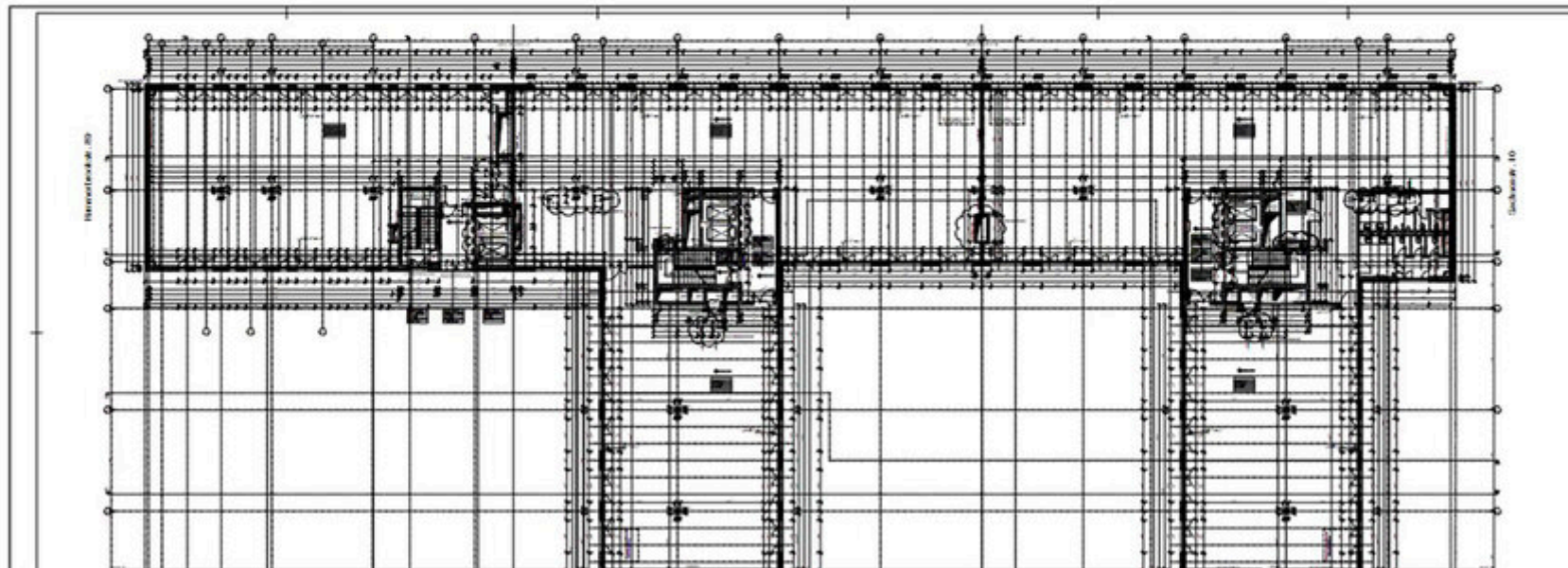
Sachsenstraße 4-8, 20097 Hamburg-Hammerbrook

Stock	Gebäude A	Gebäude B	Gebäude C	Gebäude D	Gebäude E	Freie Mietfläche
0	VERMIETET	8.426 QM	VERMIETET		8.426 QM	
	3.059 QM	11.485 QM	10.463 QM	10.463 QM	2.037 QM	11.485 QM

Gebäudegrundrisse

Gebäude A - 5. Stock

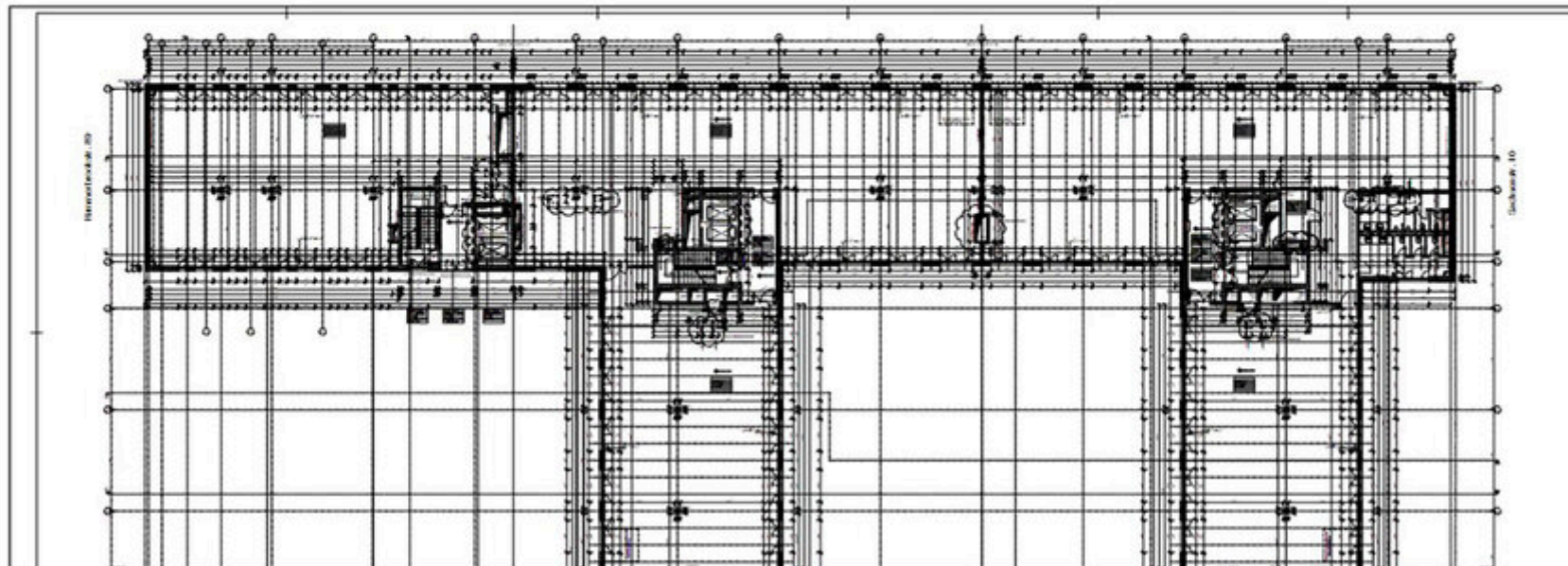
5. Obergeschoss mit ca. 1.022 m²



Gebäudegrundrisse

Gebäude B - 5. Stock

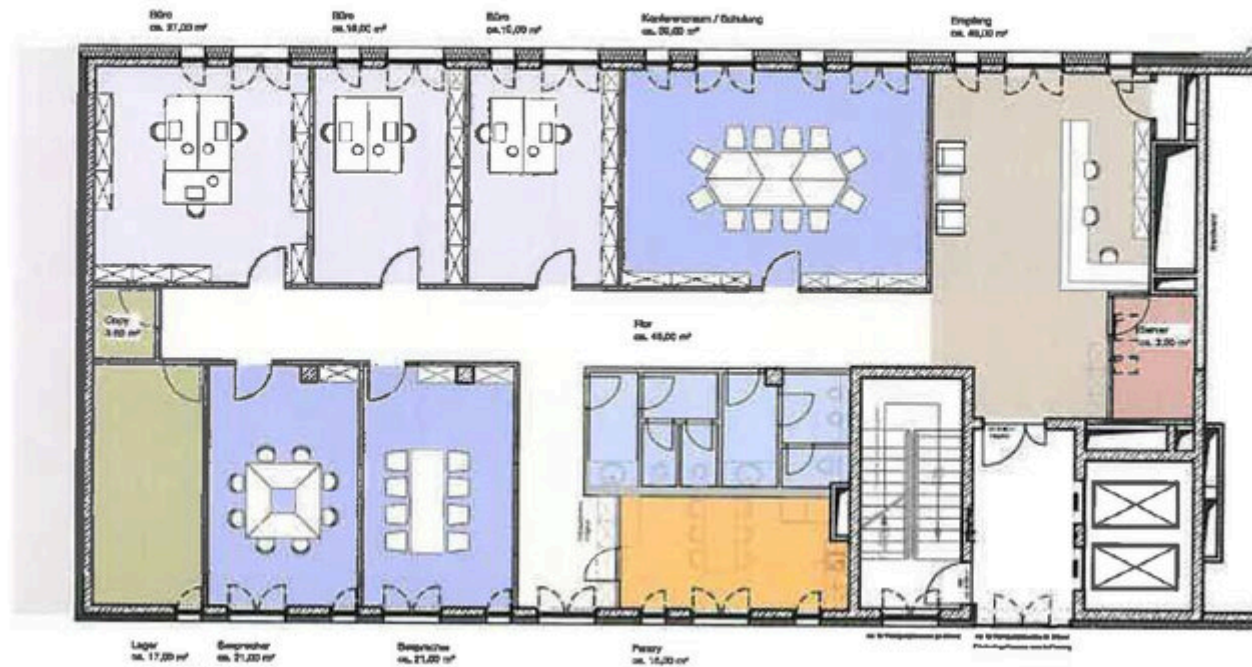
5. Obergeschoss mit ca. 1.022 m²



Gebäudegrundrisse

Gebäude A - 3. Stock

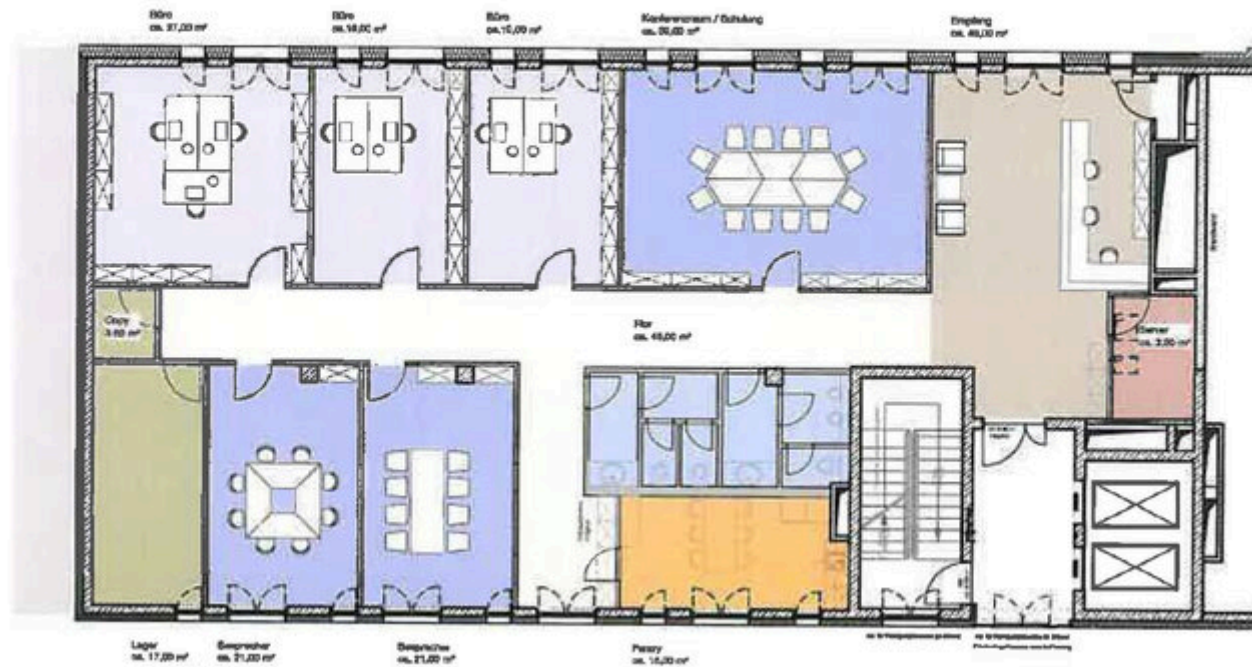
3. Obergeschoss mit ca. 321 m²



Gebäudegrundrisse

Gebäude B - 3. Stock

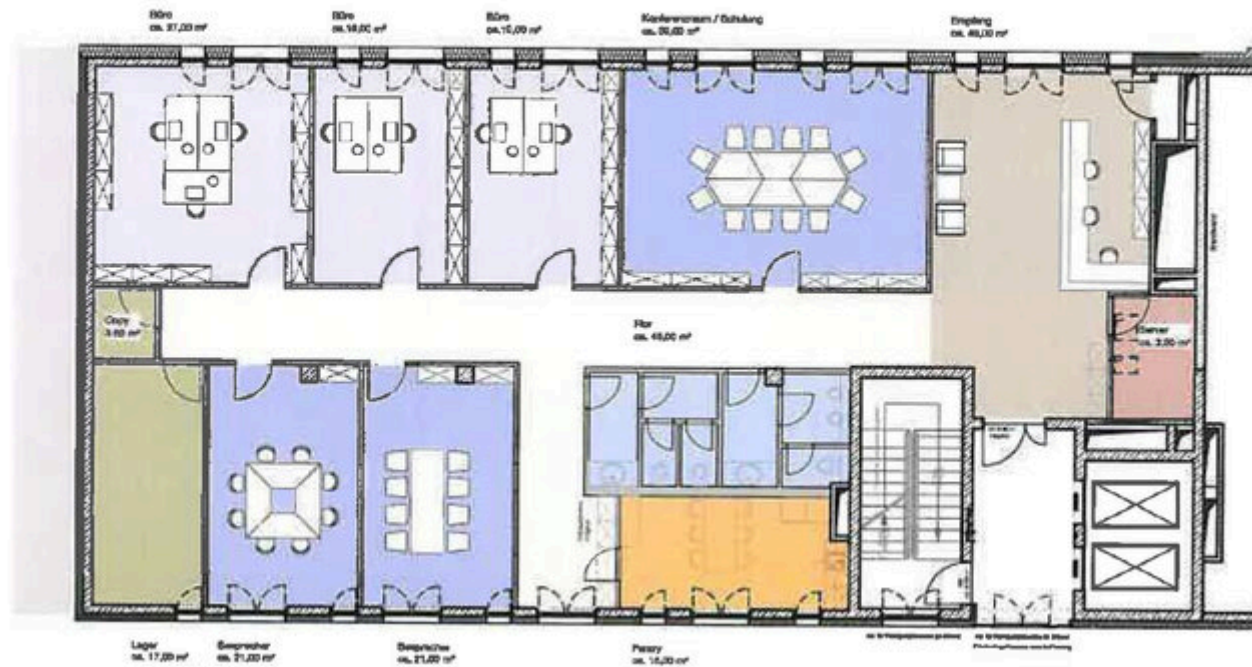
3. Obergeschoss mit ca. 321 m²



Gebäudegrundrisse

Gebäude C - 3. Stock

3. Obergeschoss mit ca. 321 m²



Gebäudegrundrisse

Gebäude D - 3. Stock

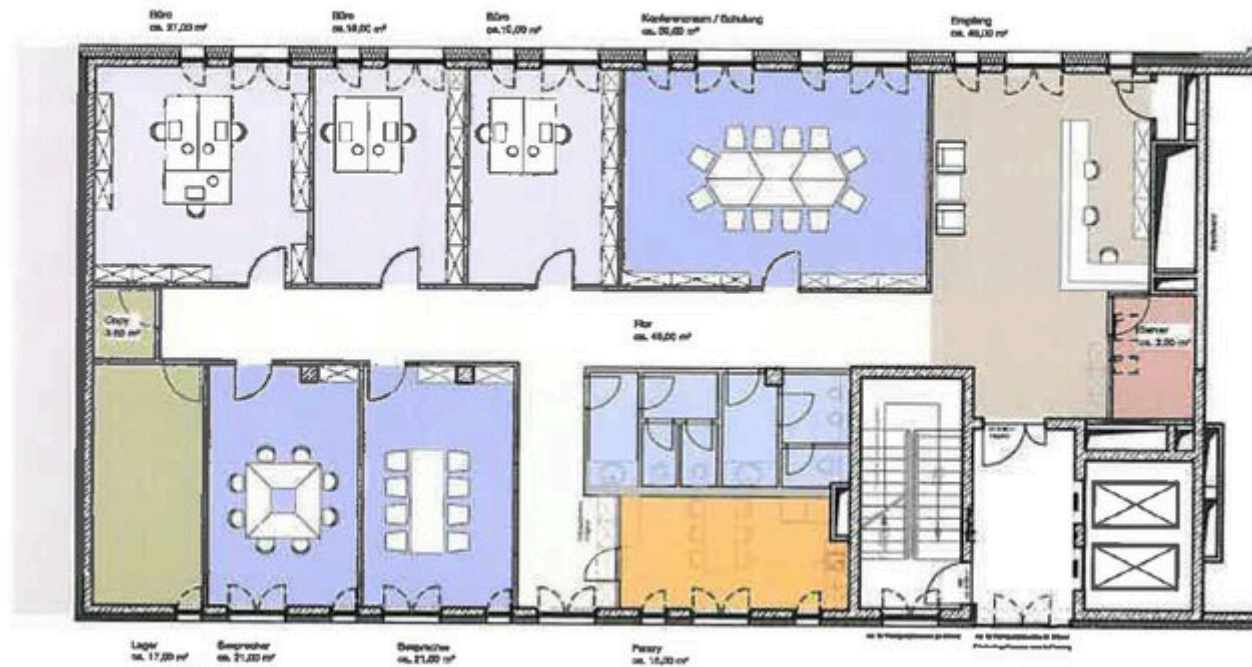
3. Obergeschoss mit ca. 321 m²



Gebäudegrundrisse

Gebäude E - 3. Stock

3. Obergeschoss mit ca. 321 m²



LINDLEY CARRÉE

Sachsenstraße 4-8, 20097 Hamburg-Hammerbrook

Besonderheiten

Nachhaltigkeit

gute ÖPNV Anbindung

Lagerflächen

Provisionsfreie Anmietung

Ruhige Lage

viel Tageslicht

Wasserlage

Ausstattung

außenliegender Sonnenschutz

Balkon/Terrasse

Barrierefrei

Bauteilkühlung vorhanden

Beleuchtung über Stehleuchten

Fahrradstellplätze

Glasfaser

E-Ladesäulen

Tiefgarage



Ihre Vorteile

Kundenservice schreiben wir groß. Dies sind die Vorteile einer Zusammenarbeit mit uns.

Umzugsübernahme

Im Zuge unseres bewährten Umzugsmanagements bieten wir Euch einen unschlagbaren Mehrwert. Finden wir Euer neues Büro in Hamburg, organisieren wir mit ausgewählten Partnern den Umzug von A nach B. Die Kosten dafür übernehmen wir!

All-In-One Konzept

Durch ein hervorragendes Netzwerk an Partnern helfen wir Euch bei diversen Themen über die reine Bürosuche hinaus. Beispielsweise bei der Gestaltung Eures Arbeitskonzeptes, der Vermarktung ungenutzter Arbeitsplätze, der Beschaffung von Möbeln oder dem Umzug.

Digitale Zusammenarbeit

Keine Lust auf einzelne Exposés und einen vollen Posteingang? Als erfahrene Profis mit einem Sinn für die Digitalisierung und Technik sparen wir Euch mit Hilfe von innovativen Tools und einer unkomplizierten Kommunikation viel Zeit bei der Suche.

Kostenfreier Service

Die Dienstleistung von hellomonday ist für Euch in der Regel vollkommen kostenfrei. Wieso? Wir erhalten unser Honorar vom Vermieter und haben dadurch die Möglichkeit etwas zurückzugeben - beispielsweise in Form der Umzugskostenübernahme.

Gelernte Immobilienprofis

Als gelernte Immobilienexperten und Pioniere des „New Real Estate“ haben wir ein Ziel - Euer Traumbüro. Auf dem Weg dorthin nutzen wir digitale Tools, neueste Technologien und kombinieren diese mit einer hervorragenden und persönlichen Beratung.

LINDLEY CARRÉE

Sachsenstraße 4-8, 20097 Hamburg-Hammerbrook

Wir sind für Dich da.

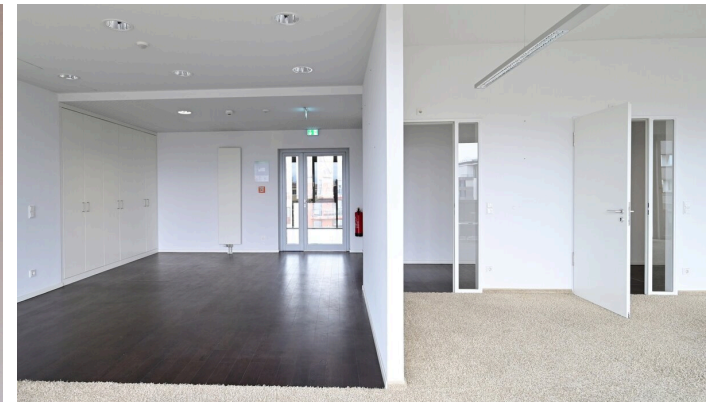
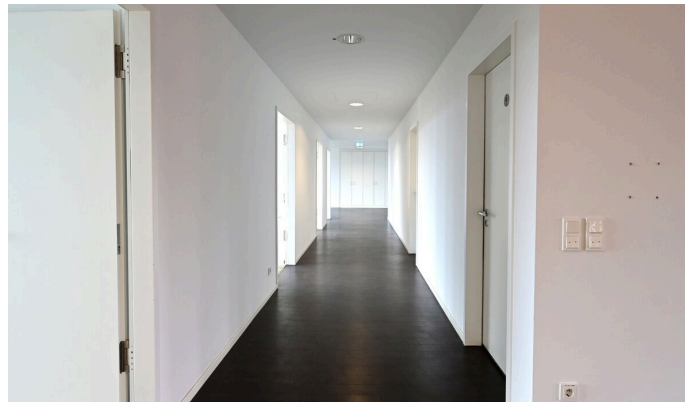
Ich freue mich darauf, dich bei deinem Vorhaben zu unterstützen.

Khaled Hamdard

Telefon: 040 - 60 77 175 - 98

E-Mail: khaled@hellomonday.de

Besucht uns auf:



Dieses Mietangebot ist freibleibend und unter dem Vorbehalt der Zwischenvermietung. Alle Daten beruhen auf den Informationen des Eigentümers, für die wir keine Haftung übernehmen. Sollte unser Angebot nicht mit dem Hinweis "provisionsfrei" gekennzeichnet sein, erfolgt eine Anmietung courtagepflichtig in nachfolgender Höhe: drei Brutto-Monatsmieten = Netto-Kaltmiete + Betriebs- und Heizkostenvorauszahlung zzgl. der gesetzlichen Mehrwertsteuer x 3