

Montblanc Haus

Schulterblatt 26-36, 20357 Hamburg-Sternschanze

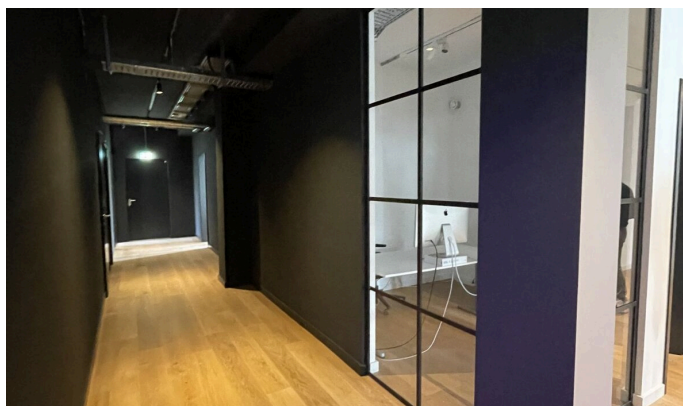
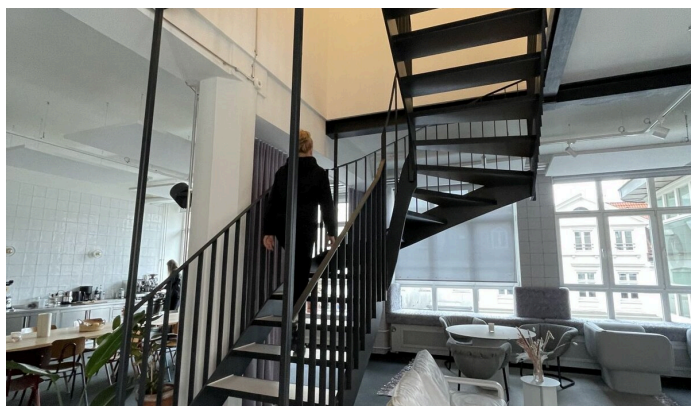
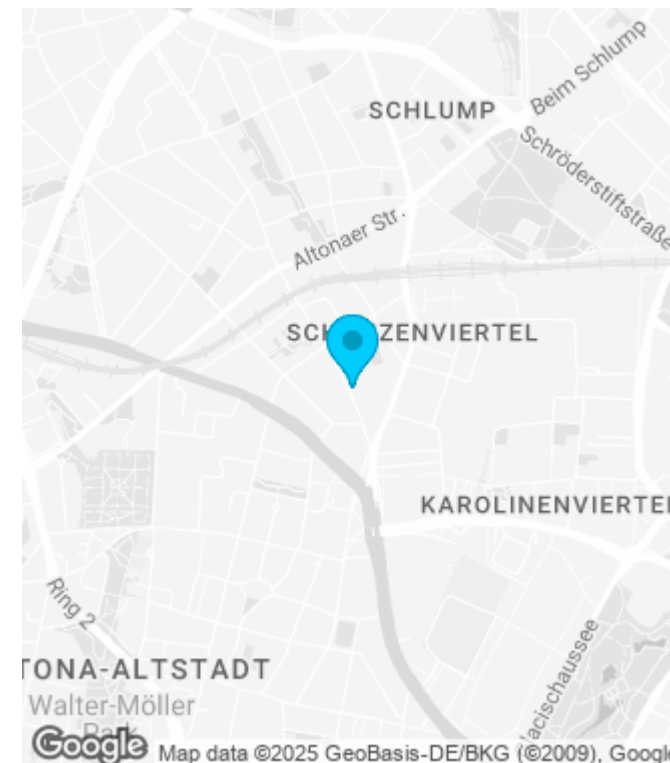
Beeindruckende Architektur im Herzen der Schanze am Schulterblatt mieten.

Das Montblanc Haus befindet sich im Herzstück des beliebten Schanzenviertels. In der unmittelbaren Nachbarschaft befinden sich neben unfassbar vielen kleinen Ladenlokalen und Bars auch Künstlerateliers und Kreativunternehmen.

Die verfügbaren Büroflächen hier im Montblanc Haus verfügen über viel Tageslicht und eröffnen zum Teil den Blick auf den ruhigen Hinterhof, der einen angenehmen Kontrast zum geschäftigen Treiben am Schulterblatt bildet.

Im Eingangsbereich des Montblanc Hauses findet Ihr den...

WEITERLESEN



Montblanc Haus

Schulterblatt 26-36, 20357 Hamburg-Sternschanze

Flächenplan

Stock	Gebäude A	Gebäude B	Freie Mietfläche
6	803 QM		803 QM
5	648 QM		648 QM
4	VERMIETET		-
3	VERMIETET	VERMIETET	-
2	609 QM		609 QM
1	VERMIETET		-
0			-

Montblanc Haus

Schulterblatt 26-36, 20357 Hamburg-Sternschanze

Stock	Gebäude A	Gebäude B	Freie Mietfläche
	2.060 QM	2.060 QM	2.060 QM

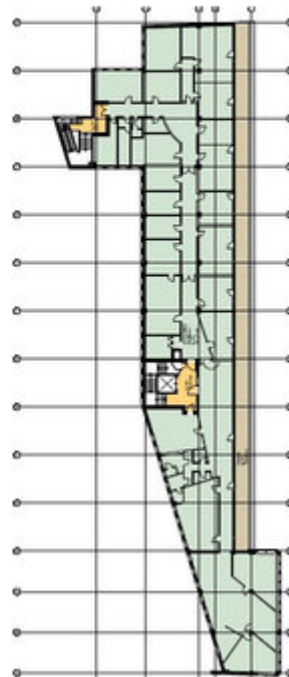
Montblanc Haus

Schulterblatt 26-36, 20357 Hamburg-Sternschanze

Gebäudegrundrisse

Gebäude A - 6. Stock

6. Obergeschoss mit 803 QM



Montblanc Haus

Schulterblatt 26-36, 20357 Hamburg-Sternschanze

Gebäudegrundrisse

Gebäude B - 6. Stock

6. Obergeschoss mit 803 QM



Montblanc Haus

Schulterblatt 26-36, 20357 Hamburg-Sternschanze

Gebäudegrundrisse

Gebäude A - 5. Stock

5. Obergeschoss mit 648 QM



Montblanc Haus

Schulterblatt 26-36, 20357 Hamburg-Sternschanze

Gebäudegrundrisse

Gebäude B - 5. Stock

5. Obergeschoss mit 648 QM



Montblanc Haus

Schulterblatt 26-36, 20357 Hamburg-Sternschanze

Gebäudegrundrisse

Gebäude A - 2. Stock

2. Obergeschoss mit ca. 609 m²



Montblanc Haus

Schulterblatt 26-36, 20357 Hamburg-Sternschanze

Gebäudegrundrisse

Gebäude B - 2. Stock

2. Obergeschoss mit ca. 609 m²



Montblanc Haus

Schulterblatt 26-36, 20357 Hamburg-Sternschanze

Besonderheiten

Toller Ausblick

Denkmalschutz

Gastronomie im Haus

Grüne Umgebung

gute ÖPNV Anbindung

Lagerflächen

Provisionsfreie Anmietung

viel Tageslicht

Ausstattung

Balkon/Terrasse

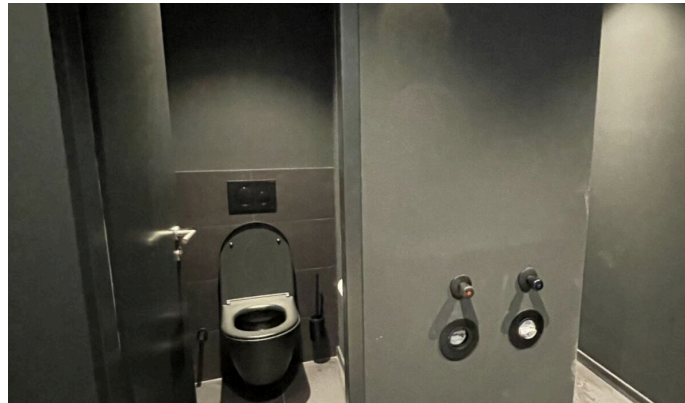
Barrierefrei

Beleuchtung über Deckenspots

Fahrradstellplätze

innenliegender Blendschutz

Lastenaufzug



Ihre Vorteile

Kundenservice schreiben wir groß. Dies sind die Vorteile einer Zusammenarbeit mit uns.

Umzugsübernahme

Im Zuge unseres bewährten Umzugsmanagements bieten wir Euch einen unschlagbaren Mehrwert. Finden wir Euer neues Büro in Hamburg, organisieren wir mit ausgewählten Partnern den Umzug von A nach B. Die Kosten dafür übernehmen wir!

All-In-One Konzept

Durch ein hervorragendes Netzwerk an Partnern helfen wir Euch bei diversen Themen über die reine Bürosuche hinaus. Beispielsweise bei der Gestaltung Eures Arbeitskonzeptes, der Vermarktung ungenutzter Arbeitsplätze, der Beschaffung von Möbeln oder dem Umzug.

Digitale Zusammenarbeit

Keine Lust auf einzelne Exposés und einen vollen Posteingang? Als erfahrene Profis mit einem Sinn für die Digitalisierung und Technik sparen wir Euch mit Hilfe von innovativen Tools und einer unkomplizierten Kommunikation viel Zeit bei der Suche.

Kostenfreier Service

Die Dienstleistung von hellomonday ist für Euch in der Regel vollkommen kostenfrei. Wieso? Wir erhalten unser Honorar vom Vermieter und haben dadurch die Möglichkeit etwas zurückzugeben - beispielsweise in Form der Umzugskostenübernahme.

Gelernte Immobilienprofis

Als gelernte Immobilienexperten und Pioniere des „New Real Estate“ haben wir ein Ziel - Euer Traumbüro. Auf dem Weg dorthin nutzen wir digitale Tools, neueste Technologien und kombinieren diese mit einer hervorragenden und persönlichen Beratung.

Montblanc Haus

Schulterblatt 26-36, 20357 Hamburg-Sternschanze

Wir sind für Dich da.

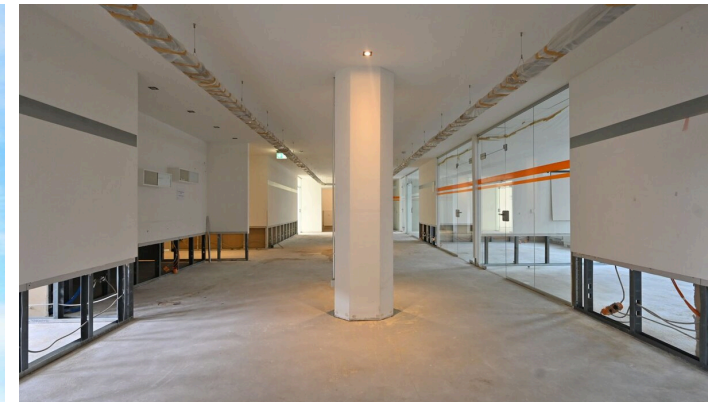
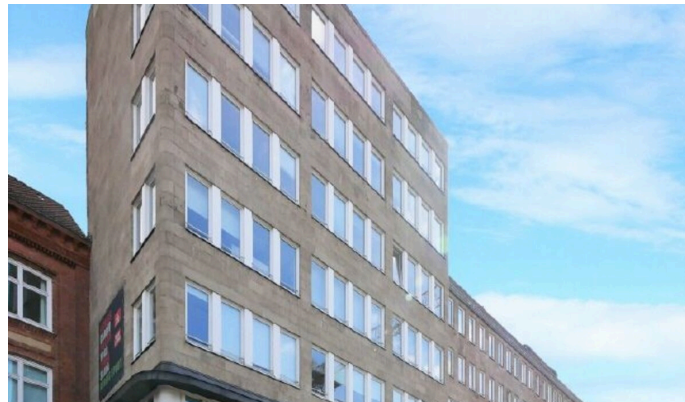
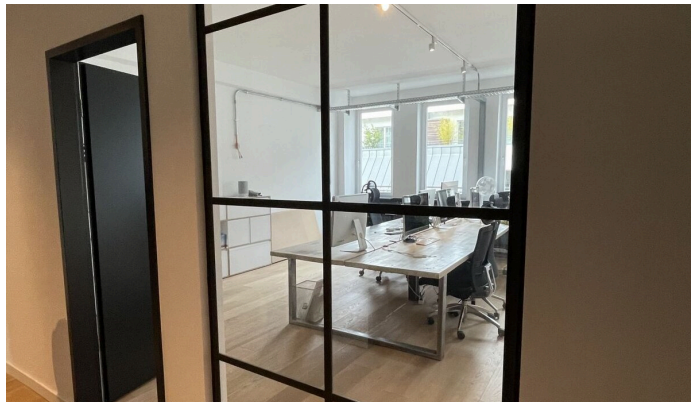
Ich freue mich darauf, dich bei deinem Vorhaben zu unterstützen.

Khaled Hamdard

Telefon: 040 - 60 77 175 - 98

E-Mail: khaled@hellomonday.de

Besucht uns auf:



Dieses Mietangebot ist freibleibend und unter dem Vorbehalt der Zwischenvermietung. Alle Daten beruhen auf den Informationen des Eigentümers, für die wir keine Haftung übernehmen. Sollte unser Angebot nicht mit dem Hinweis "provisionsfrei" gekennzeichnet sein, erfolgt eine Anmietung courtagepflichtig in nachfolgender Höhe: drei Brutto-Monatsmieten = Netto-Kaltmiete + Betriebs- und Heizkostenvorauszahlung zzgl. der gesetzlichen Mehrwertsteuer x 3